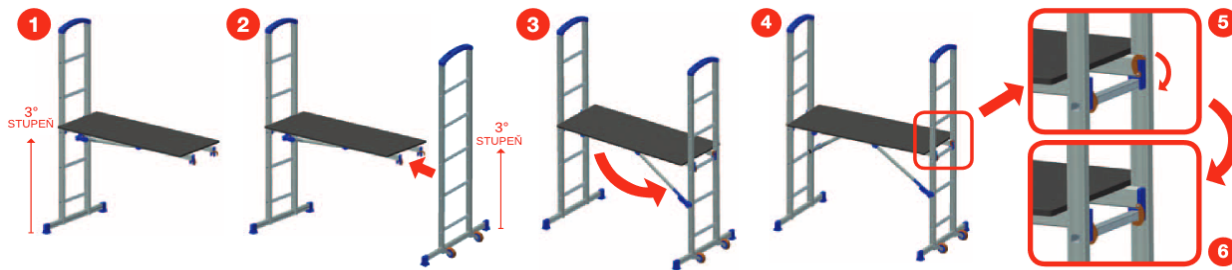


NÁVOD SLOŽENÍ



Vážený zákazníku, děkujeme, že jste si zakoupil naše lešení. Postupujte prosím podle našich pokynů.

1 2 3 Umístěte pracovní plošinu na 3. příčku od podlahy; upevněte jej k příčkám pomocí dvou diagonální vzpěr.

4 5 6 Záhákněte pracovní plošinu k příčce pomocí 4 kovových pojistek.

Návod k použití

1. Před použitím

- Ujistěte se, že jste dostatečně zdatní pro použití lešení. Některé zdravotní stavy nebo léky, zneužívání alkoholu nebo drog může způsobit, že použití produktu není bezpečné.
- Při přepravě produktu na střešním nosiči nebo v nákladním automobilu se ujistěte, že jsou vhodně umístěny, aby nedošlo k poškození;
- vizuálně zkontrolovat výrobek po dodání a před použitím; ujistit se o dobrém stavu produktu a o správném fungování všech stran.
- Při každém použití lešení zkontrolujte, zda není poškozeno a zda je bezpečné jej používat.
- Ujistěte se, že je produkt vhodný pro úkol, který byste měli provést.
- Nepoužívejte poškozené lešení.
- Odstraňte z výrobku veškeré znečištění, jako je mokrý nátěr, bláto, olej nebo sníh.
- Před použitím produktu byste měli provést posouzení rizik podle pravidel platných v zemi použití produktu.

2. UMÍSTĚNÍ A MONTÁŽ VÝROBKU

- Lešení by mělo být správně smontováno. b) Pokud je lešení vybaveno zajišťovacími zařízeními, měla by být před použitím plně zajištěna;
- Lešení by mělo být umístěno na rovném a stabilním podkladu;
- Výrobek by nikdy neměl být přenášen, když je na něm osoba.
- Při umístění lešení se ujistěte, že nenarazíte do kolemdoucích, vozidel nebo dveří. Upevněte dveře (ale ne požární východy) a okna, tak aby nehrozilo tomu, že se vám okno nebo dveře narazí do lešení, pokud je to možné, v pracovní oblasti.
- Vyhodnoťte případná elektrická rizika v pracovní oblasti, jako jsou venkovní vedení nebo jiná nechráněná elektrická zařízení.
- Lešení by mělo stát na nohách, ne na příčkách či schůdcích.
- Lešení by nemělo být umístěno na kluzkých površích (jako je led, lesklé povrchy nebo výrazně znečištěné pevné povrchy), aniž by byla přijata další opatření, která zabrání sklouznutí žebříku.

3. POUŽÍVÁNÍ LEŠENÍ

- Nepřekračujte maximální nosnost uvedenou na produktech.
- Nepřekračujte povolenou výšku; uživatelé by měli držet pánev na konci vlysu a obě nohy by měly být umístěny na stejném schodu/příčce.
- Nepoužívejte lešení pro přístup do jiné úrovně.
- Lešení by mělo být používáno pouze pro lehké práce a na krátkou dobu.
- Pro práci v kontaktu s elektřinou používejte elektrické izolační lešení. Penny je z hliníku. Není tedy elektricky izolován. Dávej pozor !!
- Nepoužívejte žebřík venku za nepříznivých povětrnostních podmínek, jako je silný vítr.
- Dávejte pozor, aby si s výrobkem nehrály děti.
- Upevněte dveře (ale ne požární východy) a okna, pokud je to možné, v pracovní oblasti.
- Při montáži a sestupu se neotáčejte zády k lešení.
- Při montáži a sestupu pevně držte lešení.
- Při výstupu na lešení noste vhodnou obuv.
- Vyhnete se nadměrnému bočnímu zatížení, např. vrtání cihel a betonu;
- Nestrávit dlouhou dobu na lešení bez pravidelných přestávek (riziko únavy);
- Pokud se lešení používá pro přístup do horních pater, mělo by přesáhnout 1 m. ve srovnání s přistávací plochou.
- Veškeré vybavení přenášené při používání lešení by mělo být lehké a snadno ovladatelné;
- Vyhnete se pracím, které způsobují boční zatížení lešení, jako je boční vrtání do pevných materiálů (např. cihly nebo betonu).

4. OPRAVY, ÚDRŽBA A SKLADOVÁNÍ

Opravy a údržbu by měla provádět kompetentní osoba a měly by být v souladu s pokyny výrobce.

Výrobek by měl být skladován v souladu s pokyny výrobce.

Znečištěné usazeniny vzniklé používáním lze odstranit vodou nebo speciálním čisticím prostředkem.

5. ZÁRUKA

Na lešení PEY je poskytována záruka 5 let na výrobní vady.

Výrobce se zříká veškeré odpovědnosti v případě:

- použití dílů a/nebo prvků odlišných od původních.
- použití výrobku v neuvedených podmínkách
- špatná nebo chybějící údržba dílů
- špatná konzervace produktu

6. DÁLE:

- Záruka je neplatná, pokud není možné vrátit se k datu výroby (nečitelnost nebo chybějící označení data).
- Záruka se nevztahuje na díly podléhající opotřebení a také na prvky změněné nebo opravené neoprávněnými osobami, takže nejsou ekvivalentní originálním součástem.
- Záruka je omezena na vadné díly uznané výrobcem.
- V případě použití jiných neoriginálních dílů se výrobce zříká jakékoli odpovědnosti.