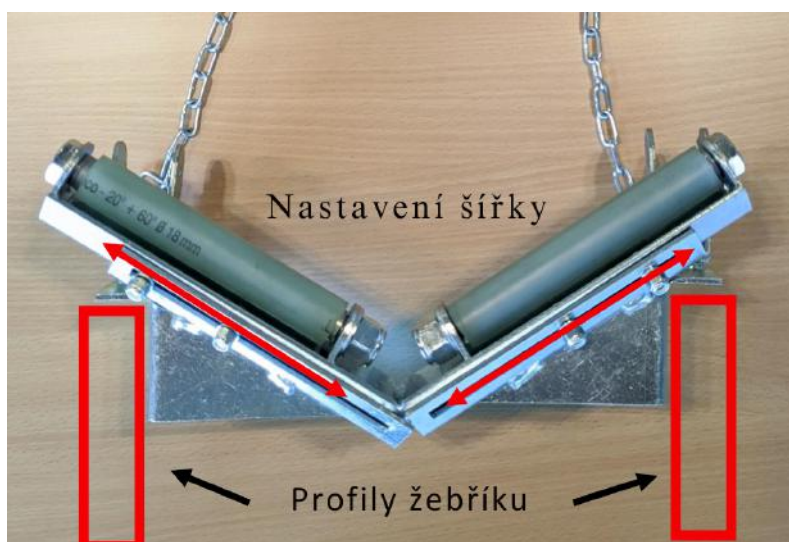


UNIVERZÁLNÍ NÁVOD K MONTÁŽI V-PROFILU – StavUR

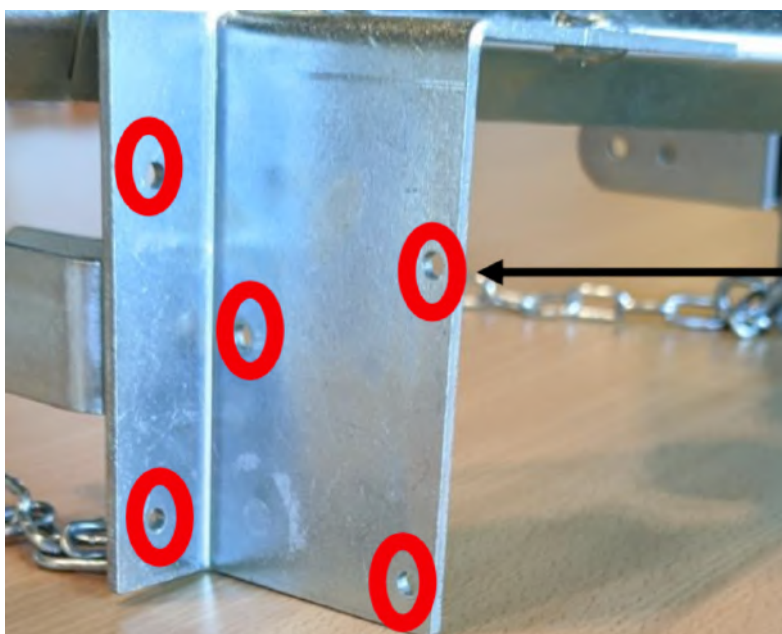
Pokud si V Profil pořizujete jako příslušenství současně s novým žebříkem, u žebříků, pro které je V Profil určen si můžete vybrat možnost instalace za příplatek, kterou pro vás zajistíme. Tuto možnost najdete vždy u ceny zboží. V tomto případě se na žebřík již nevztahuje 14denní lhůta pro odstoupení od smlouvy (vrácení zboží) podle zákona č. 89/2012 Sb., občanský zákoník.

V případě, že instalaci provádíte sami, společnost StavUR s.r.o. nenese odpovědnost za jakékoliv poškození žebříku nebo V Profilu.

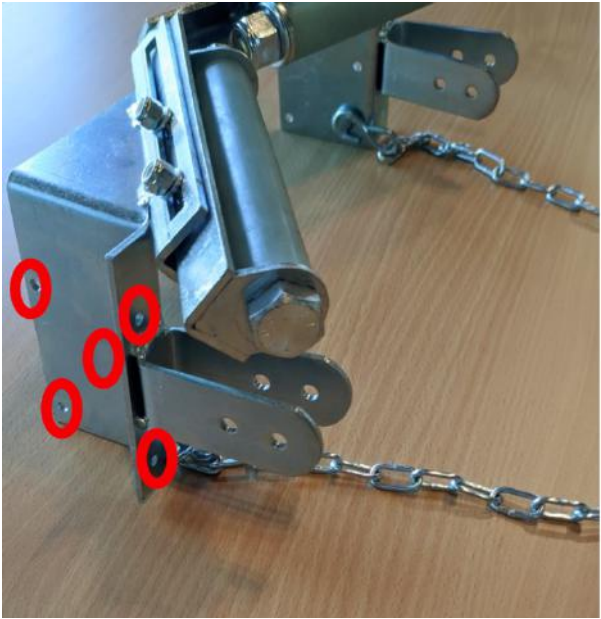
1. Nastavte šířku V Profilu podle šířky žebříku a umístěte ho na horní konec profilů.



2. Vyrvejte otvory o průměru 5mm do profilů žebříku v souladu s otvory na V Profilu.



3. Připevněte V Profil pomocí nýtů o velikosti 4,8x12 (celkem 10 nýtů).



4. Zkontrolujte, zda bylo příslušenství správně nainstalováno podle následujících obrázků.



StavUR

PŘÍSLUŠENSTVÍ

